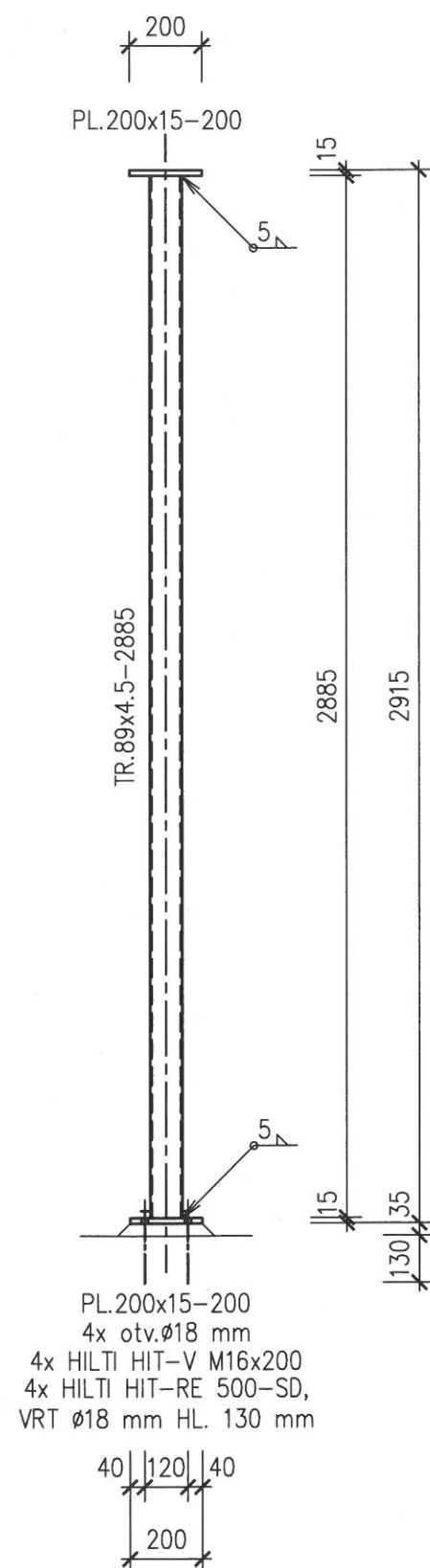
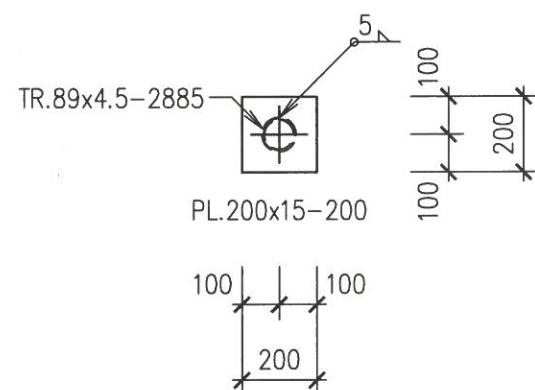


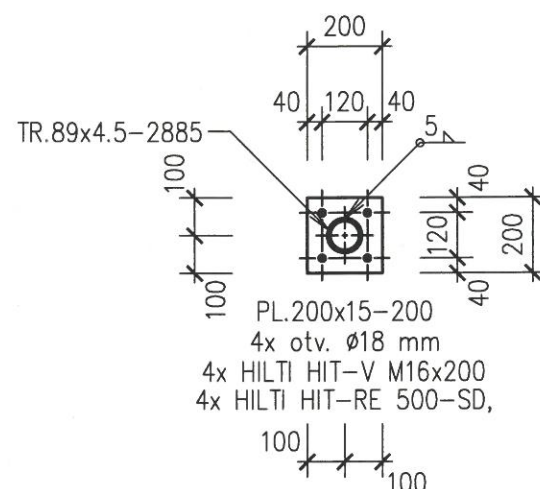
ČELNÍ POHLED



PŮDORYSNÝ POHLED



PŮDORYSNÝ ŘEZ

[illegible]

VÝKRES SLOUŽÍ POUZE JAKO PODKLAD PRO ZHOTOVENÍ VÝROBNÍ DOKUMENTACE OCELOVÉ KONSTRUKCE. VÝROBNÍ DOKUMENTACI ZPRACOVANOU DODAVATELEM OCELOVÉ KONSTRUKCE MUSÍ ODSOUHLASIT ZHOTOVITEL PROJEKTOVÉ DOKUMENTACE!

PŘED ZAHÁJENÍM BOURACÍCH PRACÍ (OSAZOVÁNÍM PŘEKLADŮ P1 A SLOUPŮ S1) MUSÍ PROJEKTANT PŘEVZÍT KONSTRUKCI PROVIZORNÍHO PODEPŘENÍ!

OCELOVÉ PRVKY MUSÍ BÝT PO PŘEDCHOZÍM MECHANICKÉM OČIŠTĚNÍ POVRCHU TRYSKÁNÍM PODLE NORMY ČSN ISO 12944, ČÁST 4 NA STUPEŇ Sa 2 1/2 PROTI KOROZI OŠETŘENY VHODNÝMI NÁTĚRY – NAPŘ. ZÁKLADNÍ NÁTĚR SIKACOR ZINC R tl. 40 um + PODKLADNÍ NÁTĚR SIKACOR EG1 tl. 80 um + KRYCÍ NÁTĚR SIKAPOLYCOLOR PLUS tl. 80 um.

PROJEKTANT NEVYLUČUJE MOŽNOST POUŽITÍ NÁTĚRŮ OD JINÝCH VÝROBCŮ PŘI DODRŽENÍ MIN. STEJNÝCH KVALITATIVNÍCH VLASTNOSTÍ.

OCELOVÉ KONSTRUKCE A JEJICH PŘÍSLUŠENSTVÍ MUSÍ BÝT UZEMNĚNY PODLE ČSN EN 62305.


DALŠÍ PODROBNOSTI K PROVÁDĚNÍ JSOU UVEDENY VE STATICKÉM POSOUZENÍ.

OCEL: S355J2, S355J2+N, S235JR, S235JRH
TRÍDA PROVEDENÍ: EXC2 podle ČSN EN 1090-2+A1

$$\pm 0.000 = 366.95$$

VÝŠKOVÝ SYSTÉM: BALT P.V.

ZODP. PROJEKTANT: ING. DALIBOR ŘEDINA	ZAKÁZKA ČÍSLO:	ing. DALIBOR ŘEDINA projektová činnost ve výstavbě Teplická 1341 753 01 Hranice IČO 65148860 tel. 581 607 121 mobil 736 689 362
VYPRACOVAL: ING. DALIBOR ŘEDINA	ARCHIVNÍ ČÍSLO:	
KRESLIL: ING. DALIBOR ŘEDINA	DATUM: BŘEZEN 2018	

HIP: ING. MIROSLAV TOMEK <i>[Signature]</i>		STAVEBNÍK: SmVaK Ostrava, a.s.			
ZODP. PROJEKTANT: ING. ŘEDINA		MÍSTO (OBEC): k.ú. BRUZOVICE			
KRESLIL:		KRAJ : Moravskoslezský			
AKCE:				ZAK. ČÍSLO	13 1248/1
<div style="text-align: center;"> <h2>MVE PK BRUZOVICE</h2> </div>				STUPEŇ	DPS
				DATUM	02/2024
				MĚŘÍTKO:	VÝKRES ČÍSLO:
PŘÍLOHA: D.1.1.14 REKONSTRUKCE PŘÍTOKOVÉHO OBJEKTU - KONSTRUKČNÍ ČÁST <div style="text-align: center;"> <h3>OCEL. KONSTRUKCE NAD 1.NP - SLOUP S1</h3> </div>				1:20	D.1.1.14.16